

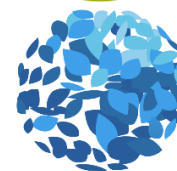


CCI
BASTIA
HAUTE
CORSE

• www.ccihc.fr
• f cci2b
• @cci2b

FICHE PRATIQUE

Tourisme durable et labellisation



EARTHCHECK



Mise à jour Février 2019



Les labels de l'hébergement touristique et de la restauration



L'Écolabel :

L'Écolabel européen Hébergement touristique valorise l'engagement des établissements touristiques et permet d'être identifié par les voyageurs. 67 critères garantissent la réduction des impacts environnementaux des établissements : Organisation, énergies renouvelables, gestion de l'eau et des déchets... Il est le seul label écologique officiel commun à l'ensemble des pays de l'Union Européenne.



Clef Verte :

« Clef Verte » est un label environnemental international attribué aux hébergements touristiques « écologiques ». Il s'applique à plusieurs structures d'hébergement tels que les campings, les hôtels, les chambres d'hôtes et les auberges de jeunesse et est attribué par un jury indépendant du secteur de l'hébergement touristique écologique.



Green globe :

Green globe est une certification internationale qui s'applique à l'ensemble des entreprises et organisations touristiques : hébergements touristiques, voyages, restauration, transports, parcs de loisirs, sites de visites, golfs etc. Elle valorise les entreprises touristiques ayant opté pour une démarche d'amélioration de la gestion environnementale et sociale de leurs activités. Les critères du référentiel sont révisés une fois par an et l'établissement certifié est audité tous les deux ans.



HOTELCert :

HOTELCert est une certification pour les établissements hôteliers souhaitant faire reconnaître la qualité de leurs services auprès de leurs clients et partenaires. Il s'agit d'une démarche élaborée par les CCI, l'UMIH et des associations de consommateurs.



Maître restaurateur :

Le titre de maître restaurateur est décerné par l'État. Il met en avant les compétences professionnelles des restaurateurs et l'engagement à travailler des produits bruts, essentiellement frais.



Ecogîte de France :

Ce label a été mis en place par les Gîtes de France. Pour l'obtenir, les hébergements doivent pratiquer un tourisme responsable et respecter des critères comme la maîtrise de l'énergie, l'utilisation des énergies renouvelables, la réduction et la gestion des déchets ou encore la gestion de l'eau.



Gîtes Panda :

Le label est attribué à des gîtes ruraux, des chambres d'hôtes ou des gîtes de séjour, préalablement agréés Gîtes de France et situés en pleine nature.

Les hébergements labellisés se trouvent sur le territoire d'un Parc naturel régional, d'un Parc national ou sur des sites remarquables protégés.



Camping Qualité :

Le label Camping Qualité est une charte qualité nationale dédiée aux campings de France. Il garantit aux vacanciers la qualité de leur lieu de séjour selon les exigences définies par la Fédération Nationale d'Hôtellerie en Plein Air.



Rispettu :

Porté par l'Union des Métiers de Industrie Hôtelière Corse (UMIH), le projet RISPETTU a pour objectif de réduire l'impact environnemental des hôtels et de diminuer leurs coûts de fonctionnement.



Earthcheck :

Earthcheck est un outil d'accompagnement en ligne dédié au secteur du tourisme et permettant de mesurer son impact environnemental (utilisation des ressources, production de déchets).



Hôtels au Naturel :

Hôtels au Naturel regroupe les établissements hôteliers situés dans des Parcs Naturels Régionaux de France. Ces hôtels doivent s'impliquer pour la protection de l'environnement.



Affichage environnemental :

L'affichage environnemental consiste à mesurer et à communiquer les impacts environnementaux d'un produit et d'un service, en respectant les principes de l'analyse de cycle de vie. Quatre indicateurs environnementaux sont renseignés et déterminent une note globale entre A et E, A étant la meilleure note :

- L'impact sur le climat
- La consommation d'eau
- La consommation de ressources non renouvelables.
- La part des produits bio ou écolabellisés dans les approvisionnements de l'hôtel.



EnVol :

Le label EnVol est un label de CCI France qui permet d'identifier et de rassembler les TPE et PME qui s'engagent à réduire leur impact sur l'environnement



1 2 3 Environnement :

1.2.3 Environnement est un dispositif facilitant la mise en œuvre de démarches de management environnemental basé sur le référentiel ISO 14001.



LUCIE :

La labellisation Lucie est une démarche permettant à une entreprise d'évaluer, de développer et de valoriser ses actions et ses engagements en matière de RSE (Responsabilité Sociétale des Entreprises). Le label se base sur la norme ISO 26000.



Norme ISO 26000 :

La norme ISO 26000 est une norme ISO relative à la responsabilité sociale des organisations. Elle conseille et guide les entreprises pour les accompagner dans leur parcours vers la responsabilité sociétale et le développement durable.



Norme ISO 14001 :

La norme ISO 14001 définit une série d'exigences que doit satisfaire le système de management environnemental d'une entreprise pour que celle-ci puisse être certifiée. Elle donne un cadre pour maîtriser ses impacts environnementaux et pour améliorer sa performance environnementale.

Panorama détaillé des labels

CONCEPT	TYPE	DIAGNOSTIC	EXISTENCE D'UN AUDIT	COUT DE L'AUDIT	COUT DE L'ADHESION	DUREE	NOMBRE DE CRITERE DU REFERENTIEL	THEME DU REFERENTIEL	TERRITORIALITE DU DISPOSITIF	CATEGORIE D'ACTIVITE DES ENTREPRISES CONCERNEES
123 ENVIRONNEMENT	Démarche avec délivrance de certificat	Oui pré-diagnostic environnement	Oui par un consultant, pour la mise en place du SME (1)	De 500 € HT à 1 000 € HT	Cout niveau 1 et 2 : 4 000 € HT. Cout du niveau 3 : 9 000 €	3 ans	Norme ISO 14001	Management environnemental par étapes	Nationale	PME-PMI Toutes catégories
EARTHCHECK	Certification internationale	Oui en ligne	Oui annuel sur le terrain	Non précisé	Minimum 3 000 € par an (hors frais d'achat du référentiel, des audits et de certification)	5 ans	IPCC, le WBCSD, les normes ISO 14001, ISO 50001, ISO 26000, ISO 9001, les directives GRI, le HCMI, le SDG et un programme vérifié du CDP	Politique de développement durable, consommations d'eau, de papier, d'énergie, gestion des déchets, utilisation de pesticides, emploi de produits d'entretien et d'hygiène engagement auprès des communautés locales	Internationale	Les plus importants groupes hôteliers, de loisirs et de tourisme du monde
ENVOL	Label	Oui en ligne	Oui expertise : Lucie/ Bureau Veritas Certification	(Certification) 300 € HT ≤10 salariés, 400 € HT entre 10 et 49 salariés	5 ans pour 300 € HT ≤ 10 salariés, 400 € HT entre 10 et 49 salariés par an	5 ans	Niveau 1 de la norme NF X30-205	Maîtriser les principaux impacts de l'environnement	Nationale	TPE-PME Tous secteurs d'activité Entreprises ≤ 50 salariés
RISPETTU	Démarche régionale	Préparation de l'action : 1 an. Mise en œuvre des diagnostics initiaux : 9 mois. Durée de mise en œuvre des actions : 3 ans. Evaluation finale : 2 ans après le lancement.		Cout de la démarche : Année 1 : 800 € Année 2 : 900 € Année 3 : 900 €	Aucun	3 ans	Etablie à partir du logiciel WINGGY®, outil permettant de coupler la démarche d'affichage à une démarche d'optimisation des coûts.	La maîtrise des consommations d'eau, d'électricité, la gestion des déchets et des petits déjeuner corses éco-conçus, la limitation de la production de gaz à effet de serre	Régionale	Hotels et résidences de tourisme
ECOLABEL EUROPEEN	Label	Oui	Oui (annuel) sur le site AFNOR certification	Hébergements ≥ 9 chambres entre 655 € et 1635 € Chambres/ logements/ emplacements ≤ 9 chambres : 500 €	+ de 9 chambres : Entre 200 € et 2 000 € selon la typologie de l'établissement. – de 9 chambres : compris dans le cout de l'audit	Indéterminée	29 critères obligatoires 61 critères optionnels	Utilisation de sources d'énergie renouvelables. Economies d'énergie et d'eau. Réduction de la production de déchets. Amélioration de l'environnement local	Européenne	Tous secteurs d'activités
CLEF VERTE	Label	Oui Autodiagnostic	Oui	Audit année 1 : 360 €	Grille tarifaire 2018 : www.laclefverte.org	10 ans (renouvellement à effectuer chaque année)	Les critères dépendent du type d'établissement et sont disponibles sur www.laclefverte.org	Mise en œuvre d'une gestion environnementale performante, continue et dynamique.	Internationale	Campings, hôtels, gîtes et chambres d'hôtes, résidences de tourisme, villages et centres de vacances, auberges de jeunesse et restaurants

CONCEPT	TYPE	DIAGNOSTIC	EXISTENCE D'UN AUDIT	COUT DE L'AUDIT	COUT DE L'ADHESION	DUREE	NOMBRE DE CRITERE DU REFERENTIEL	THEME DU REFERENTIEL	TERRITORIALITE DU DISPOSITIF	CATEGORIE D'ACTIVITE DES ENTREPRISES CONCERNEES
LUCIE	Label	Auto-évaluation gratuite diag 26000	Auditeur externe	Gratuit	Gratuit	Non précisé	Les critères répondent aux principes de la norme ISO 26000	A pour mission de créer un modèle économique positif	Nationale	Entreprises et organisations touristiques
CAMPING QUALITE	Label	Oui	Oui	Adhésion annuelle 12 € HT par emplacement	Adhésion annuelle 12 € HT par emplacement	3 ans	Plus de 650	Accueil, propreté, information, emplacement, développement durable	Nationale	Hébergements touristiques de plein air
HOTELCERT	Certification hôtelière	Oui	Audit tous les 18 mois	Non précisé	Ex : un hôtel 3 étoiles comptant entre 30 et 60 chambres coûte environ 1 200 €	3 ans	622	Le sourire, la disponibilité, les informations pratiques et touristiques, la tranquillité, la propreté, une bonne literie, la qualité contrôlée	Nationale	Hôtels classés hôtels non classés (s'engagent à se faire classer dans les 6 mois après l'audit initial)
GREEN GLOBE	Certification	Oui en ligne	Oui	850 € à 2 975 € (selon taille 1 à 50 salariés)	Adhésion annuelle de 750 USD (max 19 chambres) à 5 000 USD (250 chambres et +)	3 ans	Les critères dépendent du type d'établissement disponibles sur http://greenglobe.com/	Management du développement durable, social, économique, héritage culturel environnant	Internationale	Entreprises et organisations touristiques
GITES PANDA	Label	Un pré-diagnostic est fourni par le WWF, PNR/PNF ou Gîtes de France	Oui	Non précisé	Cout annuel : Au Gîtes de France (adhésion) : moyenne de 21 €/an Référencement sur le guide nationale « gîtes panda » : 22 €/an. Cotisation annuelle au W.W.F de 76 €	3 ans	120 critères répartis sous 4 piliers fondamentaux : la protection de la nature, l'écohabitat, l'écocitoyenneté et la sensibilisation de la clientèle à l'environnement	La préservation des espèces et des milieux, l'écohabitat, les gestes écologiques	Nationale	Gîtes ruraux, chambres d'hôtes, gîtes de séjour agréés Gîtes de France
HOTEL AU NATUREL	Groupement national	Non précisé	Oui	250 € la première année	La cotisation annuelle se décompose en fonction du nombre d'étoile, de chambre et par chambre (2)	5 ans	Charte disponible sur le site http://www.hotel-au-naturel.com/	Promouvoir un tourisme durable, permettant aux visiteurs de mieux connaître et de mieux comprendre les richesses patrimoniales et naturelles, tout en les préservant et en les valorisant	Nationale	Etablissements hôteliers implantés dans un environnement d'exception
Maître restaurateur	Titre	Oui	Oui	Non précisé	Cotisation 230 € HT (276 € TTC) + Plaque en Laiton 160€ HT (192 € TTC) = 468€ TTC Cotisation 230€ HT (276 € TTC) + Plaque en Résine 45 € HT (54 € TTC) = 330 € TTC Cotisation 230 € HT (276 € TTC) = 276 € TTC	4 ans	Non précisé	Le Titre de Maître Restaurateur garantit que l'ensemble de la carte est faite maison à partir des meilleurs produits frais	Nationale	Restaurants

(1)SME : Système de management environnemental (2) Voir charte d'adhésion



Les différents types de labellisation



Marque :

La marque est un signe distinctif qui constitue un repère pour le consommateur et éventuellement une « garantie » de qualité et de service.

La marque se compose de caractères physiques distinctifs (nom, logo, produits) mais aussi d'éléments associés constituant sa valeur (capital, image, histoire, identité, personnalité).

Label vert :

Un label vert est un terme qui désigne les labels de certification attestant des qualités environnementales d'un produit ou d'un service (fabrication, utilisation, recyclage).

Diagnostic :

Le diagnostic est une analyse approfondie de la situation de l'entreprise. Il permet d'établir une étude des différentes solutions techniques et/ou organisationnelles envisageables.

Norme :

Une norme est un ensemble de règles communes relatives aux caractéristiques d'un produit ou service et à son mode de fabrication et de commercialisation. Une norme n'est pas forcément obligatoire ou réglementaire.

Certification :

Une certification permet de répondre aux besoins identifiés par les acteurs d'un secteur et permet aux entreprises d'être reconnues pour la qualité de leurs services.

Démarche environnementale :

Une démarche environnementale consiste à mettre en place des méthodes (gestion, organisation ...) permettant de réduire ses impacts sur l'environnement.